

# FICHA TECNICA



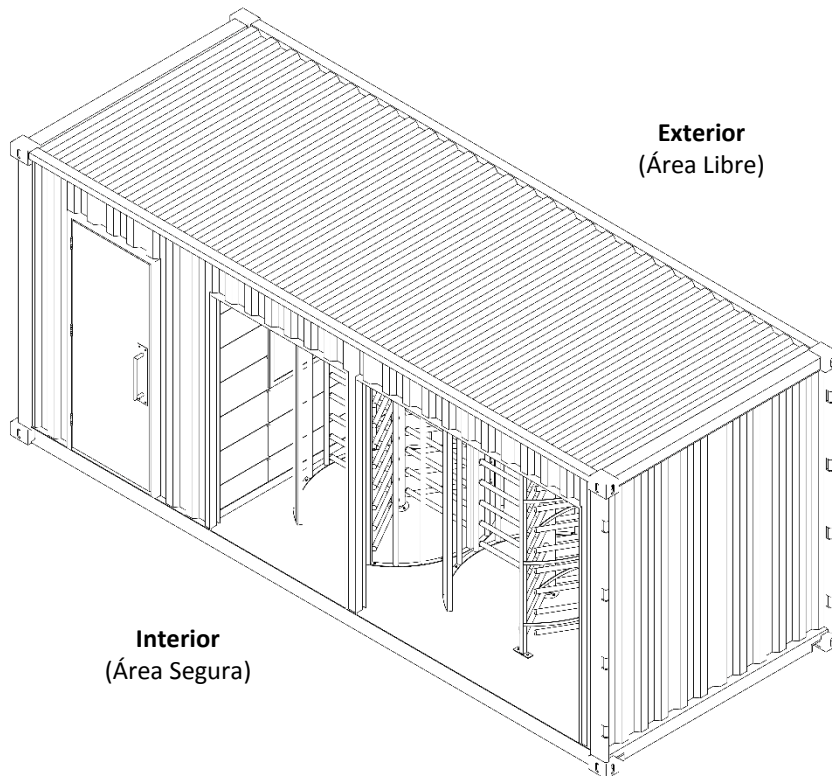
CASETA DE ACCESO  
CONTROLADO MÓVIL

MODELO

# SYSTEMTORIII

## Datos Generales

<b>Dimensiones ( Largo x Ancho x Alto )</b>	<b>6.06 x 2.43 x 2.59 mts</b>
<b>Peso</b>	<b>2.80KG</b>
<b>Velocidad de Paso</b>	<b>Paso normal: 45 personas/min (por torniquete)</b>
<b>Alimentación Externa</b>	<b>110 Vca 50HZ</b>
<b>Material Exterior</b>	<b>Paneles Solares (opcional)</b>
<b>Color Exterior del Contenedor</b>	<b>Acero A-36 con pintura</b>
<b>Piso</b>	<b>Azul (de línea), Rojo, Blanco, Amarillo (revisar disponibilidad)</b>
<b>Medio de ambiente de trabajo</b>	<b>Lamina Antiderrapante de Aluminio acabado Natural.</b>
<b>Cámaras de Vigilancia</b>	<b>Exterior</b>
<b>Sistema de iluminación</b>	<b>4 (revisar disponibilidad)</b>
<b>Sistema de close/open</b>	<b>3 Lámparas internas (1 en oficina y 2 área de torniquetes)</b>
	<b>4 cortinas metálicas (abertura desde lado seguro)</b>



## Centro de Vigilancia (Oficina)

<b>Acceso</b>	<b>Puerta blindada (con cierrpuertas y electroimán)</b>
<b>Comunicación con Exterior</b>	<b>Ventana Blindada, Intercomunicador y Bandeja pasa papeles.</b>
<b>Climatización</b>	<b>Mini Split de ½ tonelada</b>
<b>Aislante Térmico</b>	<b>Colchoneta térmica En muros y Cielo</b>
<b>Pantalla de vigilancia</b>	<b>Pantalla de 32" plana conectada a cámaras y servidor</b>
<b>Servidor</b>	<b>Computadora de Escritorio con mouse y teclado</b>
<b>Muebles</b>	<b>Escritorio de Acero Inoxidable y Cajonera</b>

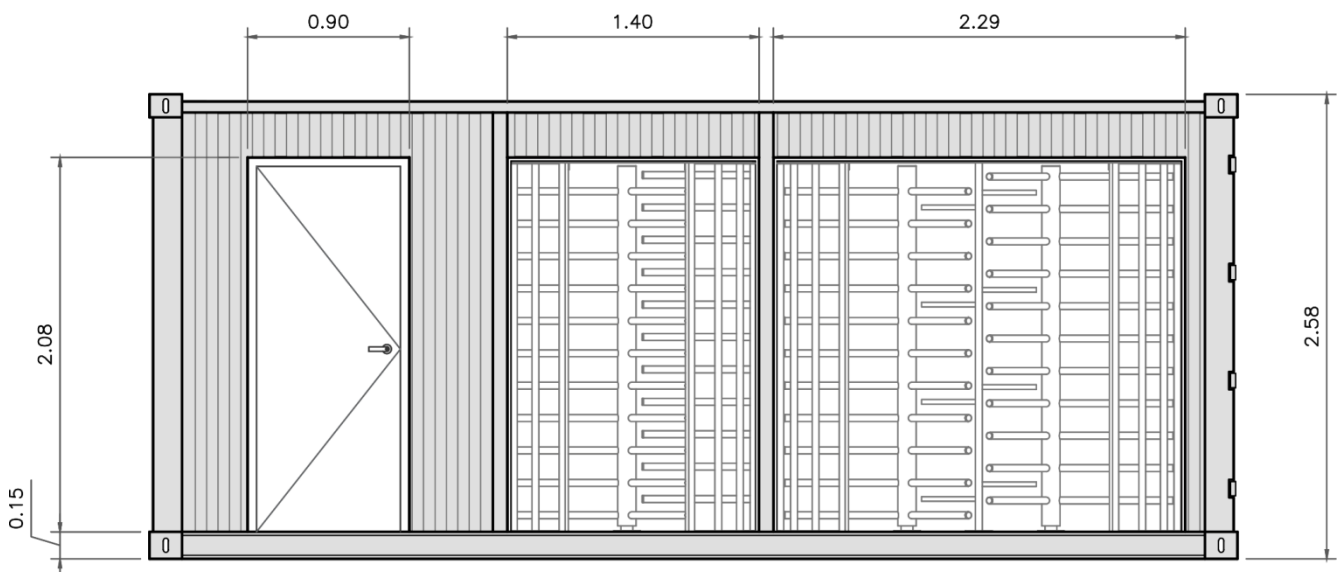
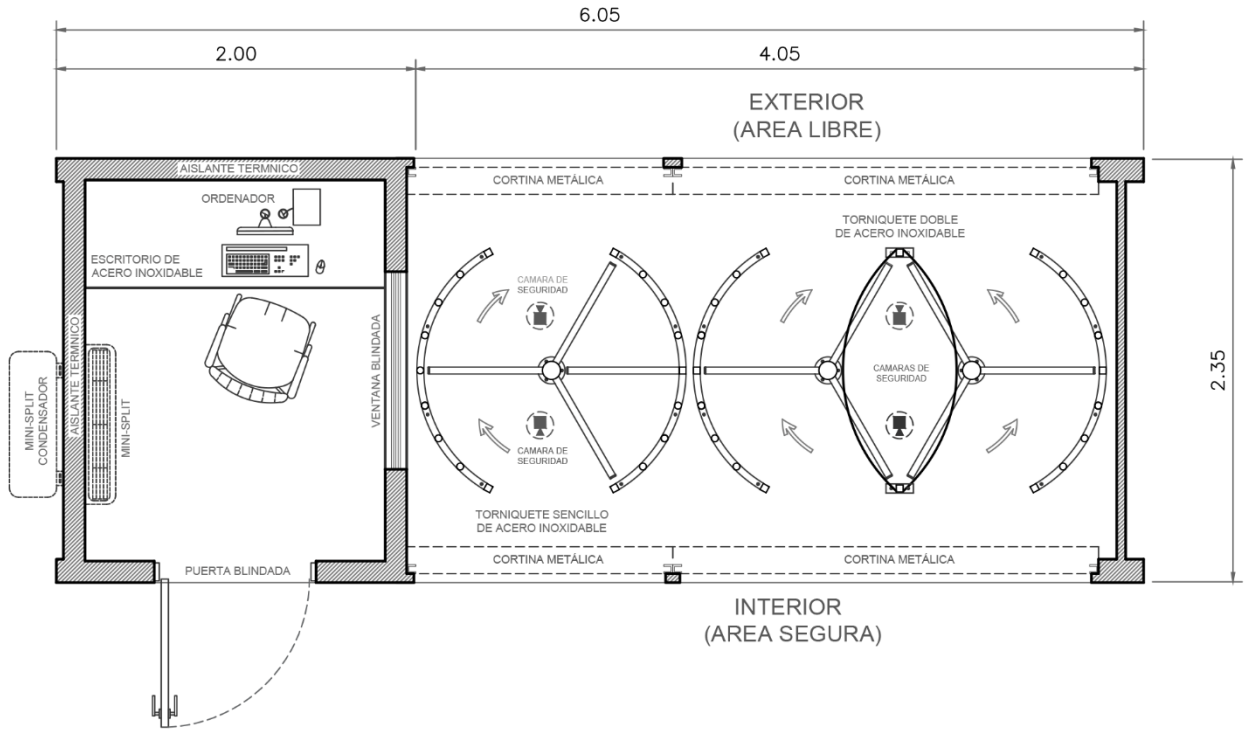
## Datos Torniquetes

Cantidad de Toriquetes	3 pzas (1 doble y 1 sencillo)
Longitud del Brazo	600mm
Ancho del Paso	≤650mm
Brazos por Torniquete	3
Angulo de Rotación	90°
Material	Acero inoxidable Tipo T304
Voltaje de trabajo interno	12Vcd
Señal de Control	Señal de contacto seco, señal TTL, con un pulso >100ms
Método de control	Tarjeta de Proximidad, Control Remoto, Control, Manual, etc
Dirección de Paso	Entrada y salida (bidireccional)
Función en caso de Emergencia	Paso Libre
Ciclos de trabajo	>1 millón de veces, para 1,000 veces por día
Temperatura de Operación	-20°C~+50°C
Velocidad de Paso	Paso normal: 45 personas/min

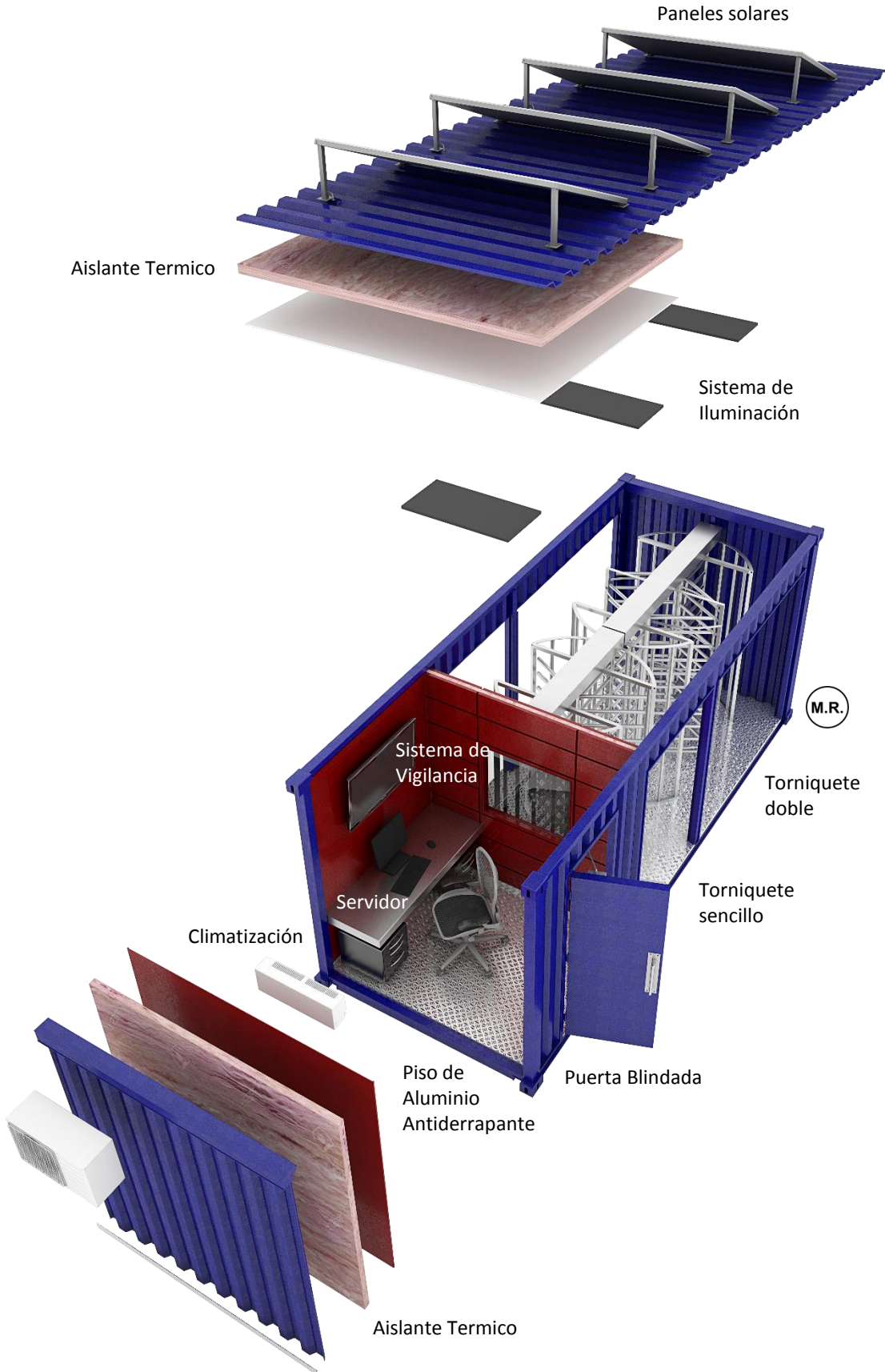


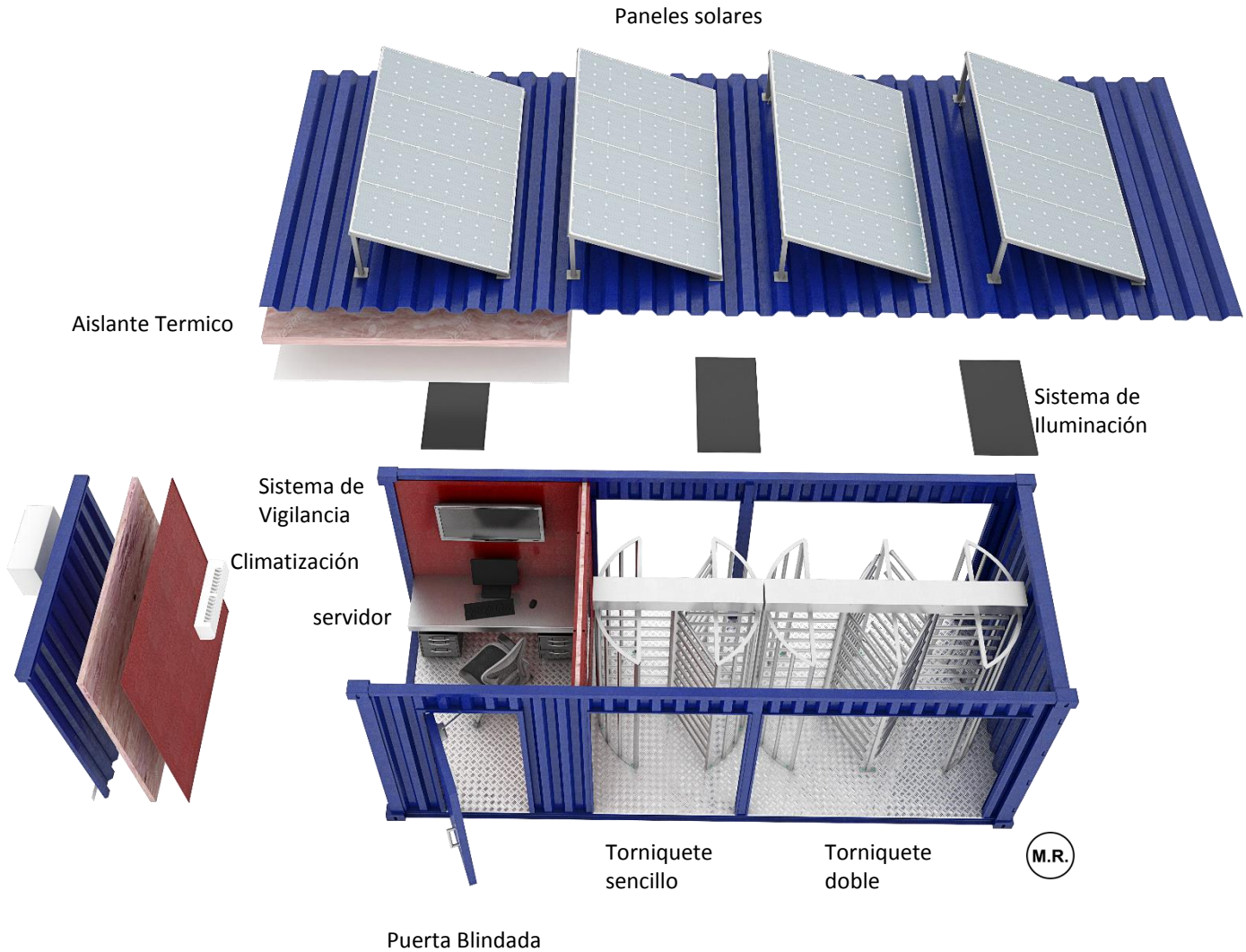
M.R.

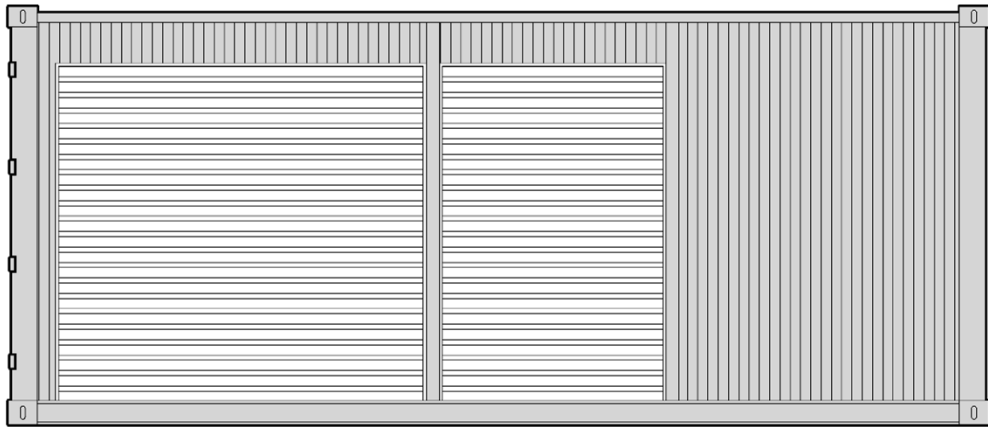




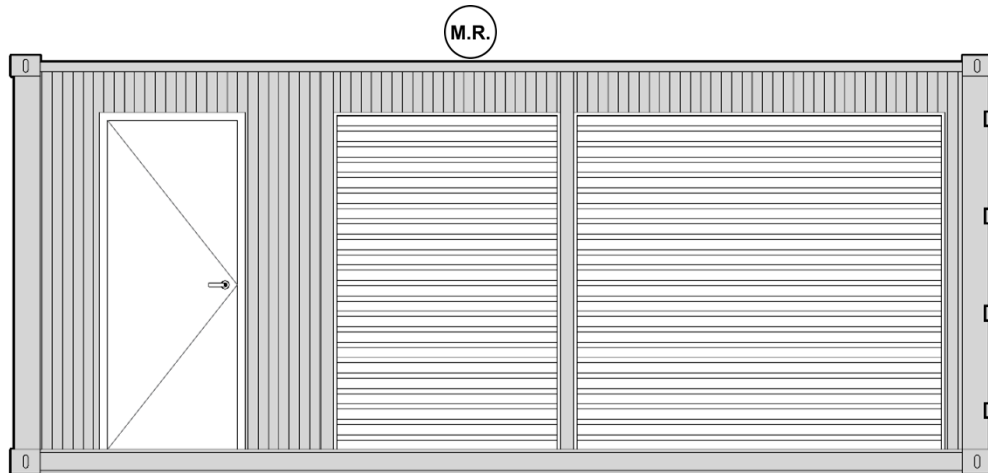
M.R.



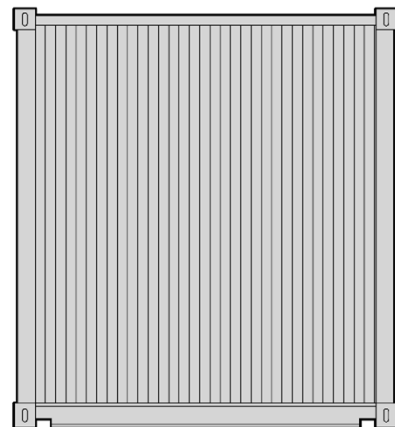
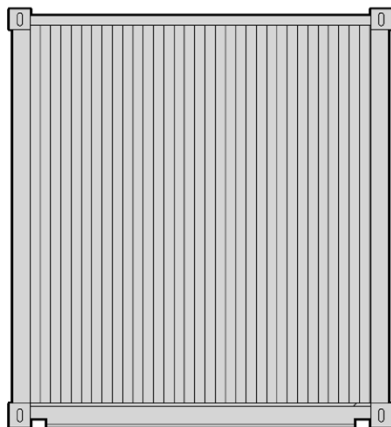




Vista desde Exterior (Área Libre)



Vista desde Interior (Área Segura)



Vistas Laterales

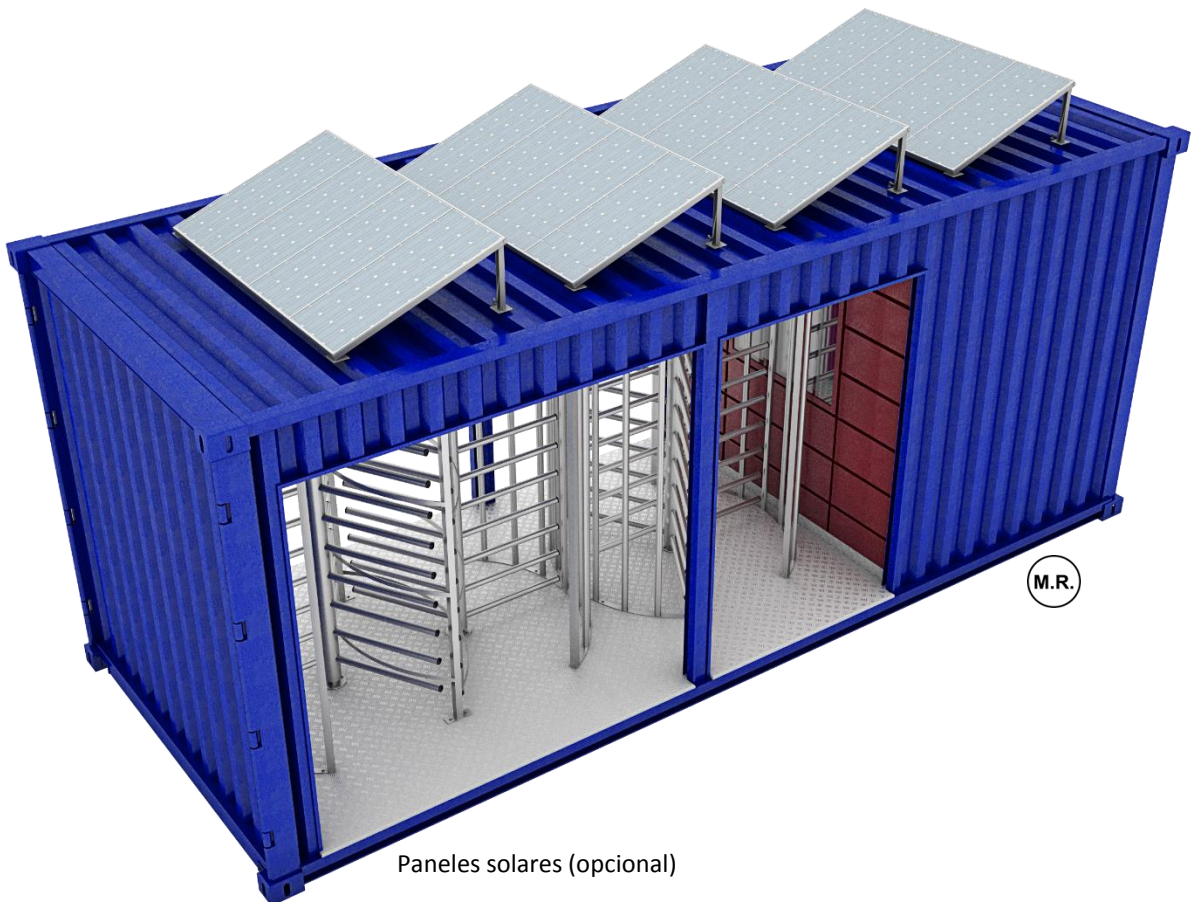


**Web site:** [www.systemaccess.com.mx](http://www.systemaccess.com.mx)

**E-mail:** [ventas@systemaccess.com.mx](mailto:ventas@systemaccess.com.mx)

**Dirección:** *Martin de Zavala No. 637.  
Col. Nuevas Colonias,  
Monterrey NL. México*

**Tel:** *(81) 1158 8696  
(81) 1158 8697*



Paneles solares (opcional)





